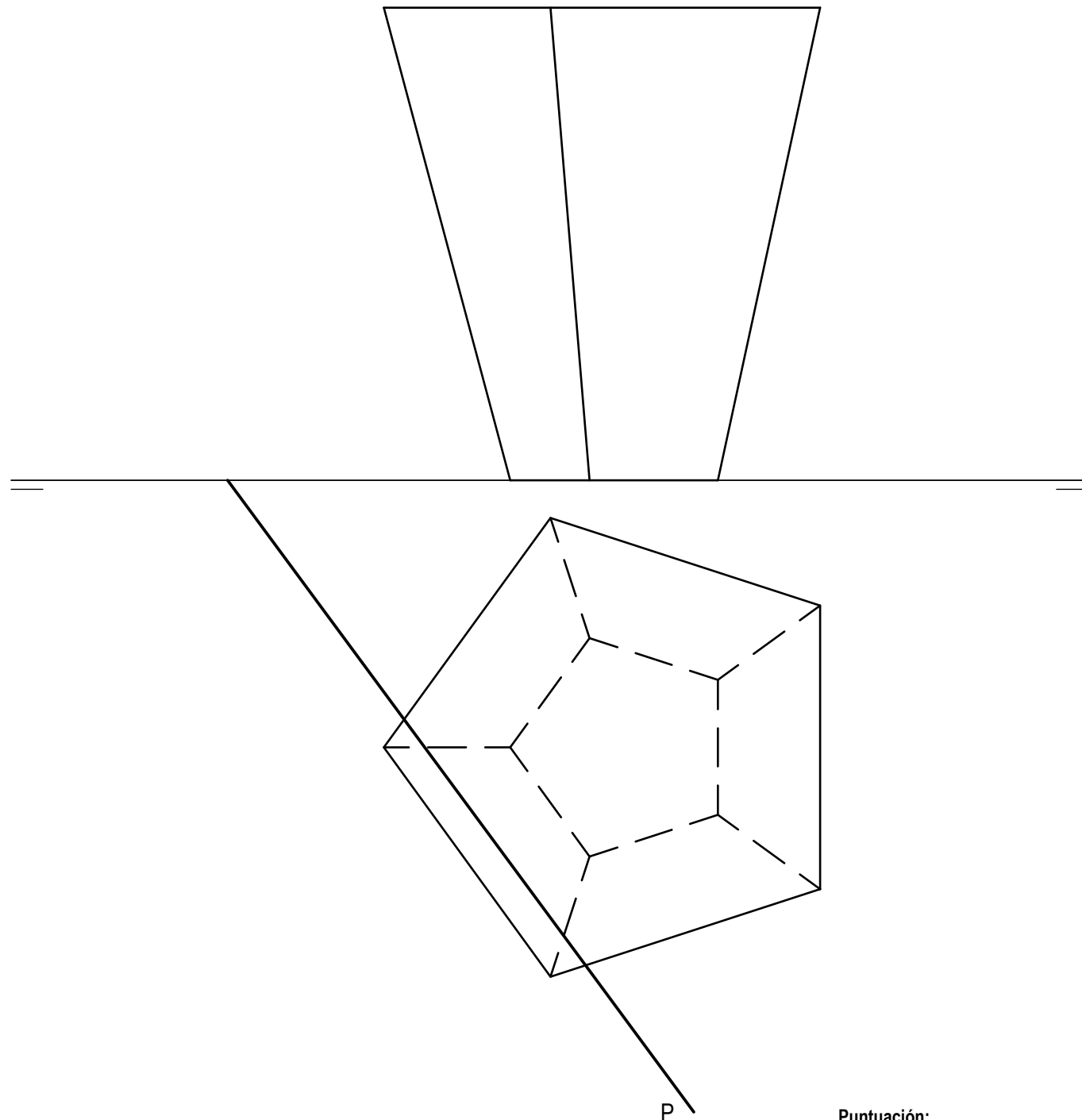


OPCIÓN A

PROBLEMA: SISTEMA DIÉDRICO.

Dadas las proyecciones de una pirámide truncada invertida y la traza horizontal del plano P, se pide:

1. Determinar la traza vertical del plano P sabiendo que forma un ángulo de 30° con el plano horizontal de proyección.
2. Representar las proyecciones de la sección que produce en el tronco de pirámide el plano P.
3. Determinar la verdadera magnitud de la sección.



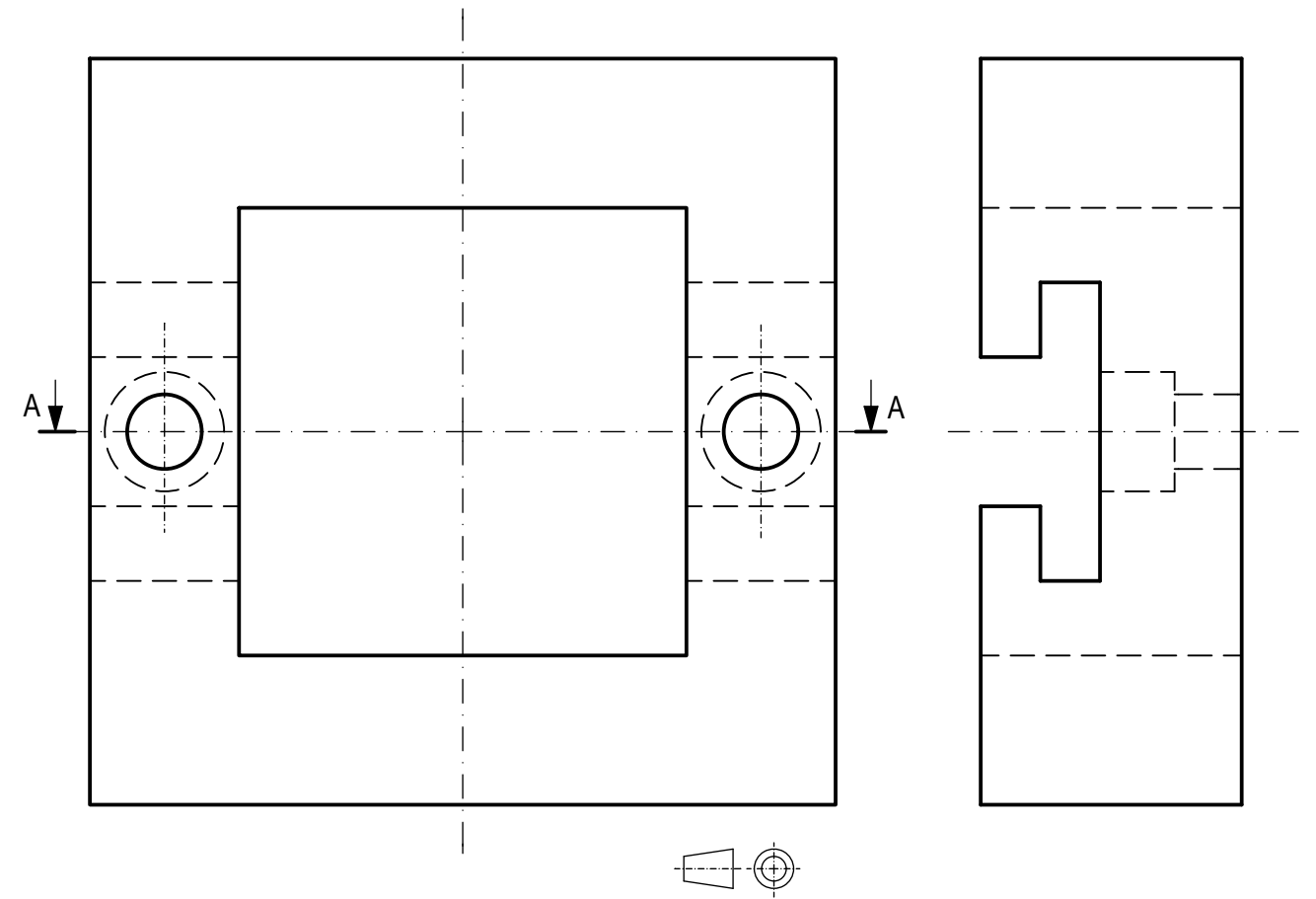
Puntuación:
Apartado 1: 0,5 puntos
Apartado 2: 2,0 puntos
Apartado 3: 1,5 puntos
Puntuación máxima: 4,0 puntos

OPCIÓN A

EJERCICIO 1º: NORMALIZACIÓN.

Dados alzado y perfil izquierdo de una pieza a escala 3:4 según el método de representación del primer diedro de proyección, se pide:

1. Dibujar el corte normalizado A-A.
2. Acotar la pieza sobre las vistas representadas según normas.



Puntuación:
Apartado 1: 2,0 puntos
Apartado 2: 1,0 puntos
Puntuación máxima: 3,0 puntos