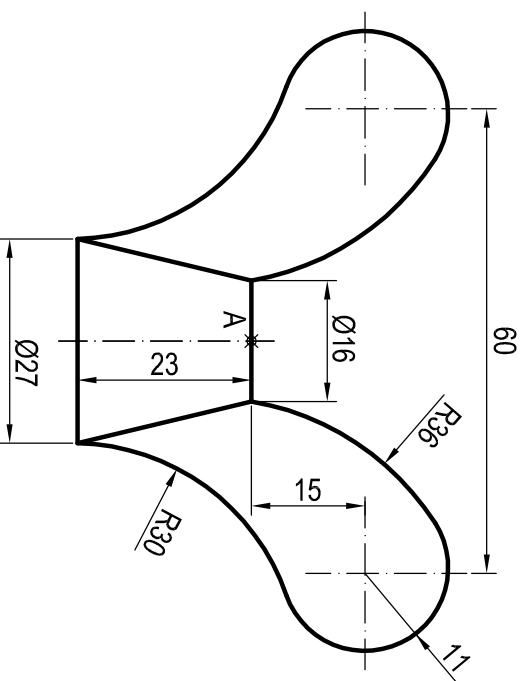


OPCIÓN B

PROBLEMA: TRAZADOS GEOMÉTRICOS.

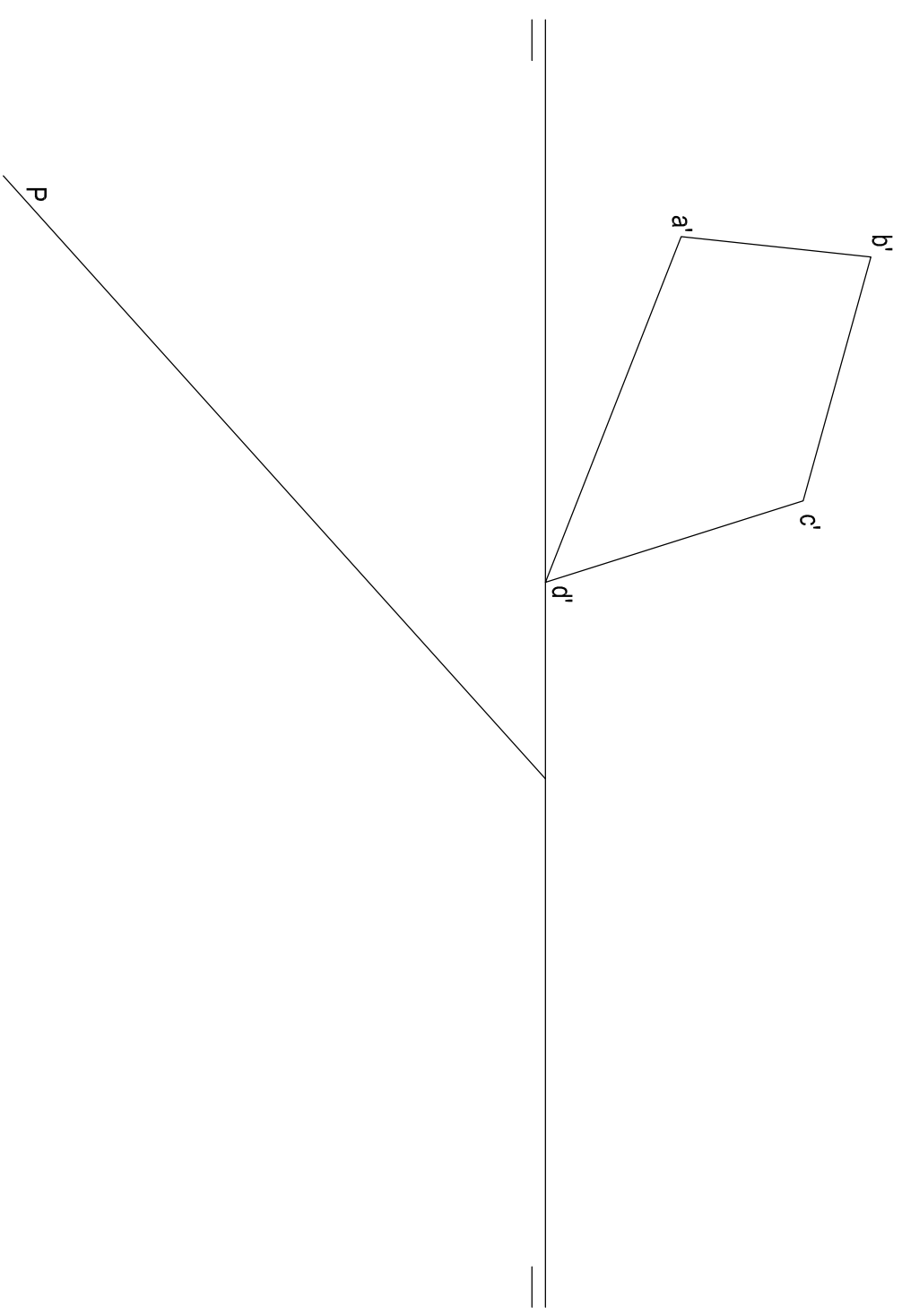
Dibujar a escala 2:1 la figura representada (tuerca de mariposa), determinando geoméricamente los centros de los arcos de enlace y puntos de tangencia.
Realizar el dibujo a partir del punto A dado.



OPCIÓN B

EJERCICIO 1º: SISTEMA DIÉDRICO.

Dadas la traza horizontal de un plano P y la proyección vertical de un cuadrilátero ABCD, se pide:
1.- Representar la traza vertical del plano P, sabiendo que el vértice C del polígono está contenido en dicho plano y que se encuentra en el plano vertical de proyección.
2.- Dibujar la proyección horizontal del cuadrilátero ABCD contenido en el plano P.
3.- Determinar la verdadera magnitud del polígono.



A

Puntuación:

Aplicación escala	0,5 puntos
Determinación centros	1,5 puntos
Determinación puntos tangencia	0,5 puntos
Dibujo figura	1,5 puntos
Puntuación máxima	4,0 puntos

Puntuación:

Apartado 1	0,5 puntos
Apartado 2	1,0 puntos
Apartado 3	1,5 puntos
Puntuación máxima	3,0 puntos