

OPCIÓN A
EJERCICIO 2º: SISTEMA CÓNICO

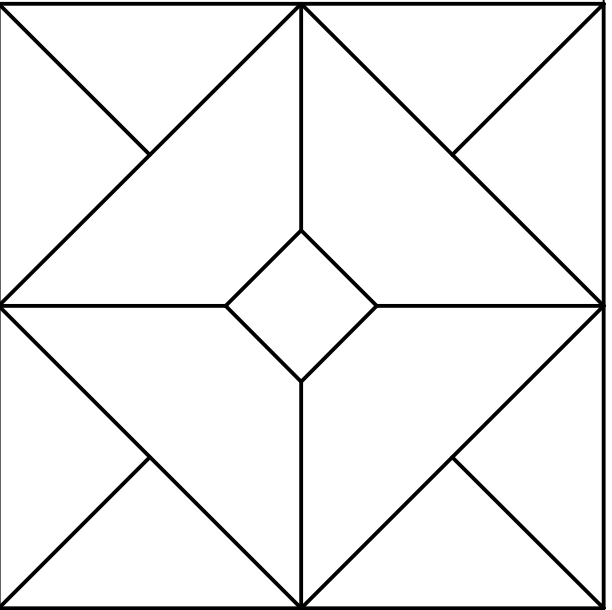
Definido el sistema cónico por la línea de tierra L.T., la línea de horizonte L.H., el punto principal P y el abatimiento sobre el plano del cuadro del punto de vista (V), se pide:
Dibujar la perspectiva cónica de la figura plana dada situada en el plano geométral, en la posición indicada por su abatimiento sobre el plano del cuadro.

(V)

P

L.H.

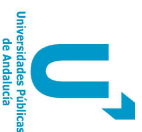
L.T.



4

Puntuación:
Cuadrado exterior y diagonales
Cuadrado intermedio y diagonales
Cuadrado interior

1,0 puntos
1,0 puntos
1,0 puntos
3,0 puntos



UNIVERSIDADES DE ANDALUCÍA
PRUEBA DE ACCESO A LA UNIVERSIDAD
CURSO 2014 - 2015

DIBUJO TÉCNICO II

Nº de Orden _____
(cumplimentar tribunal)

APELLIDOS Y NOMBRE: _____

D.N.I.: _____ Centro: _____

Sede nº: _____ de la Universidad de _____

Fecha: En _____ a _____ de _____ de 2015

Código de identificación _____
Nº de identificación _____
(a cumplimentar por el alumno)

OPCIÓN A

Nº de Orden	CALIFICACIÓN	DOBLE CORRECCIÓN		RECLAMACIÓN		Código de identificación
		2ª NOTA	3ª NOTA	CALIFICACIÓN	2ª NOTA	
(cumplimentar tribunal)						
CORRECTOR						(a cumplimentar por el alumno)

Instrucciones:

- Tiempo de duración de la prueba: 1 hora 30 minutos.
- El alumno elegirá y desarrollará en su totalidad una de las dos opciones. En ningún caso podrá combinar ambas opciones.
- Los problemas y ejercicios deben resolverse exclusivamente en los formatos facilitados, realizando cada uno de ellos en su correspondiente hoja.
- La puntuación total y las correspondientes a los distintos apartados, si los hubiere, están indicadas en cada uno de los respectivos problemas y ejercicios.
- La ejecución del dibujo se hará únicamente con lápiz de grafito, pudiéndose usar distintos grosores y durezas de minas.
- Para la realización de la prueba el alumno utilizará, como mínimo, el siguiente material de dibujo:
 - Lápices de grafito o portaminas.
 - Afilaminas.
 - Goma de borrar.
 - Escuadra y cartabón.
 - Regla graduada o escalímetro.
 - Compás.
- Además de los útiles mencionados, se permitirá el uso de plantillas, transportador de ángulos, un tablero tamaño A-3 con su correspondiente paralelógrafo y se permitirá el uso de calculadoras que no sean programables, gráficas ni con capacidad para almacenar o transmitir datos.

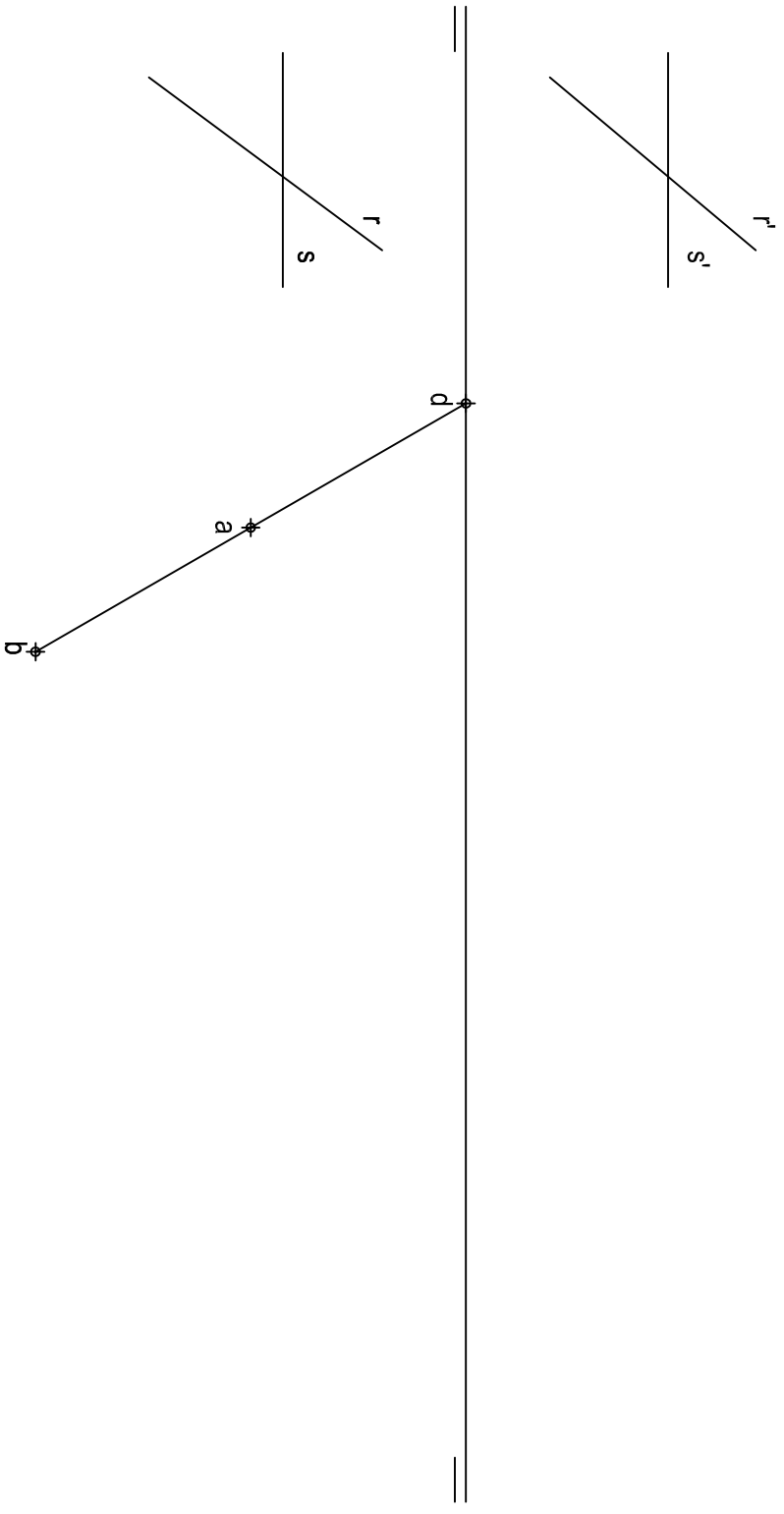
1

OPCIÓN A

PROBLEMA: SISTEMA DIÉDRICO

Dadas las proyecciones horizontales del vértice A y de la diagonal BD de un octaedro ABCDEF, así como las proyecciones de las rectas R y S, se pide:

1. Representar las proyecciones del poliedro sabiendo que la diagonal BD es horizontal y que el vértice A se encuentra en el plano horizontal de proyección.
2. Determinar las trazas del plano P definido por las rectas R y S.
3. Trazar la sección producida por P en el octaedro.
4. Obtener su verdadera magnitud.

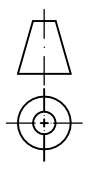
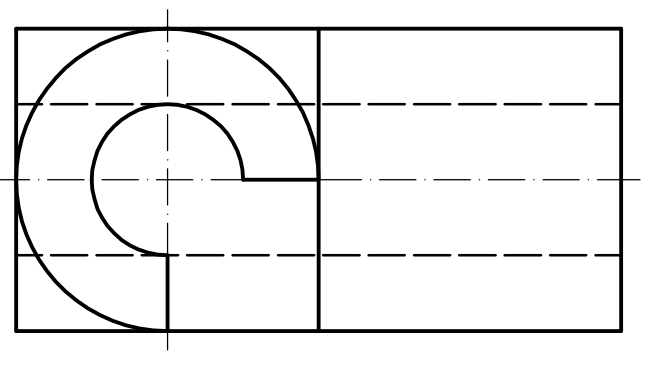
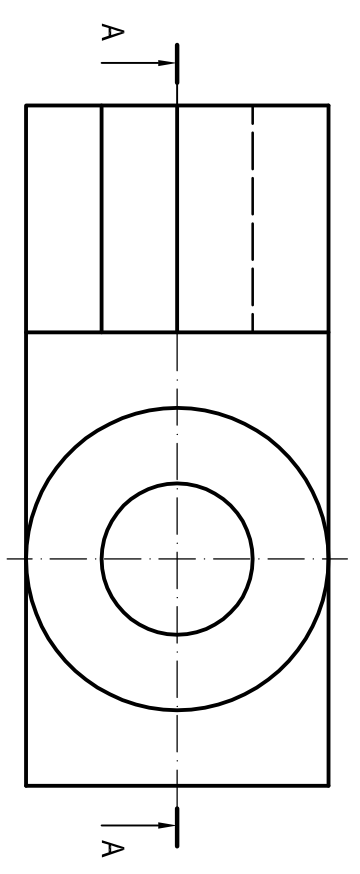


OPCIÓN A

EJERCICIO 1º: NORMALIZACIÓN

Dados planta y perfil de una pieza a escala 1:1, según el método de representación del primer diedro de proyección, se pide:

1. Dibujar el corte A-A a escala 1:1.
2. Acotar la pieza según normas.



Puntuación:

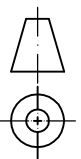
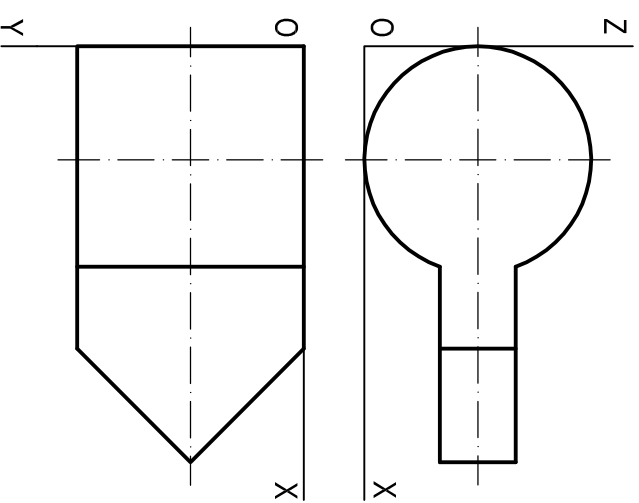
- Apartado 1 1,5 puntos
 - Apartado 2 0,5 puntos
 - Apartado 3 1,0 puntos
 - Apartado 4 1,0 puntos
- Puntuación máxima 4,0 puntos**

Puntuación:

- Apartado 1 1,5 puntos
 - Apartado 2 1,5 puntos
- Puntuación máxima 3,0 puntos**

OPCIÓN B
EJERCICIO 2º: PERSPECTIVA CABALLERA

Dados alzado y planta de una pieza a escala 3:4, según el método de representación del primer diedro de proyección, se pide:
Dibujar su perspectiva caballera a escala 3:2, según los ejes dados y coeficiente de reducción 3/4.



O
Z
X

Y



UNIVERSIDADES DE ANDALUCÍA
PRUEBA DE ACCESO A LA UNIVERSIDAD
CURSO 2014 - 2015

DIBUJO TÉCNICO II

Nº de Orden _____ APELLIDOS Y NOMBRE: _____
D.N.I.: _____ Centro: _____
Sede nº: _____ de la Universidad de _____
Fecha: En _____ a _____ de _____ de 2015

Código de identificación
0
Nº de identificación
(a cumplimentar por el alumno)

OPCIÓN B

Nº de Orden	CALIFICACIÓN	DOBLE CORRECCIÓN		RECLAMACIÓN		Código de identificación
		2ª NOTA	3ª NOTA	CALIFICACIÓN	2ª NOTA	
(a cumplimentar tribunal)						
CORRECTOR						(a cumplimentar por el alumno)

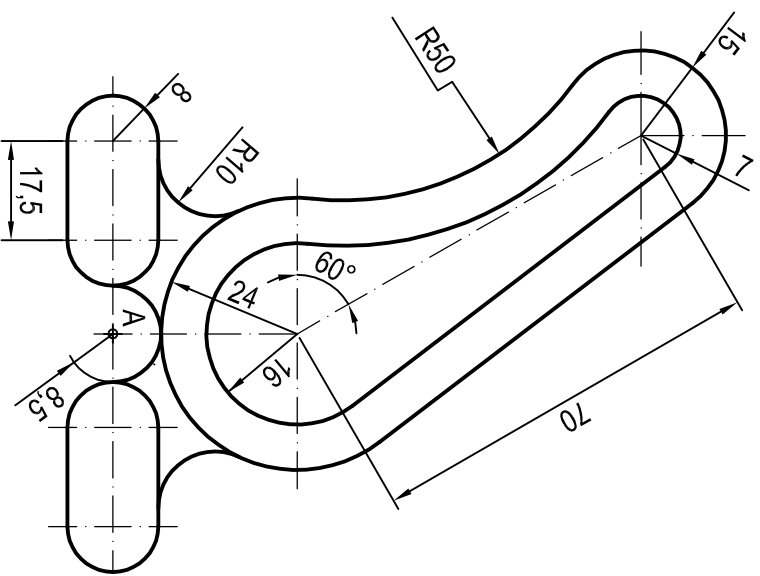
Instrucciones:

- Tiempo de duración de la prueba: 1 hora 30 minutos.
- El alumno elegirá y desarrollará en su totalidad una de las dos opciones. En ningún caso podrá combinar ambas opciones.
- Los problemas y ejercicios deben resolverse exclusivamente en los formatos facilitados, realizando cada uno de ellos en su correspondiente hoja.
- La puntuación total y las correspondientes a los distintos apartados, si los hubiere, están indicadas en cada uno de los respectivos problemas y ejercicios.
- La ejecución del dibujo se hará únicamente con lápiz de grafito, pudiéndose usar distintos grosores y durezas de minas.
- Para la realización de la prueba el alumno utilizará, como mínimo, el siguiente material de dibujo:
 - Lápices de grafito o portaminas.
 - Afilaminas.
 - Goma de borrar.
 - Escuadra y cartabón.
 - Regla graduada o escalímetro.
 - Compás.
- Además de los útiles mencionados, se permitirá el uso de plantillas, transportador de ángulos, un tablero tamaño A-3 con su correspondiente paralelógrafo y se permitirá el uso de calculadoras que no sean programables, gráficas ni con capacidad para almacenar o transmitir datos.

Puntuación:
Aplicación escala 0,25 puntos
Aplicación coeficiente 0,25 puntos
Perspectiva sólido cilíndrico 1,25 puntos
Perspectiva sólido prismático 1,25 puntos
Puntuación máxima 3,00 puntos

OPCIÓN B
PROBLEMA: TRAZADO GEOMÉTRICO

Dibujar a escala 1:1 la figura representada, a partir del punto A dado, determinando geoméricamente los centros de los arcos de enlaces, las rectas tangentes y los puntos de tangencia. Dejar constancia de las construcciones utilizadas.

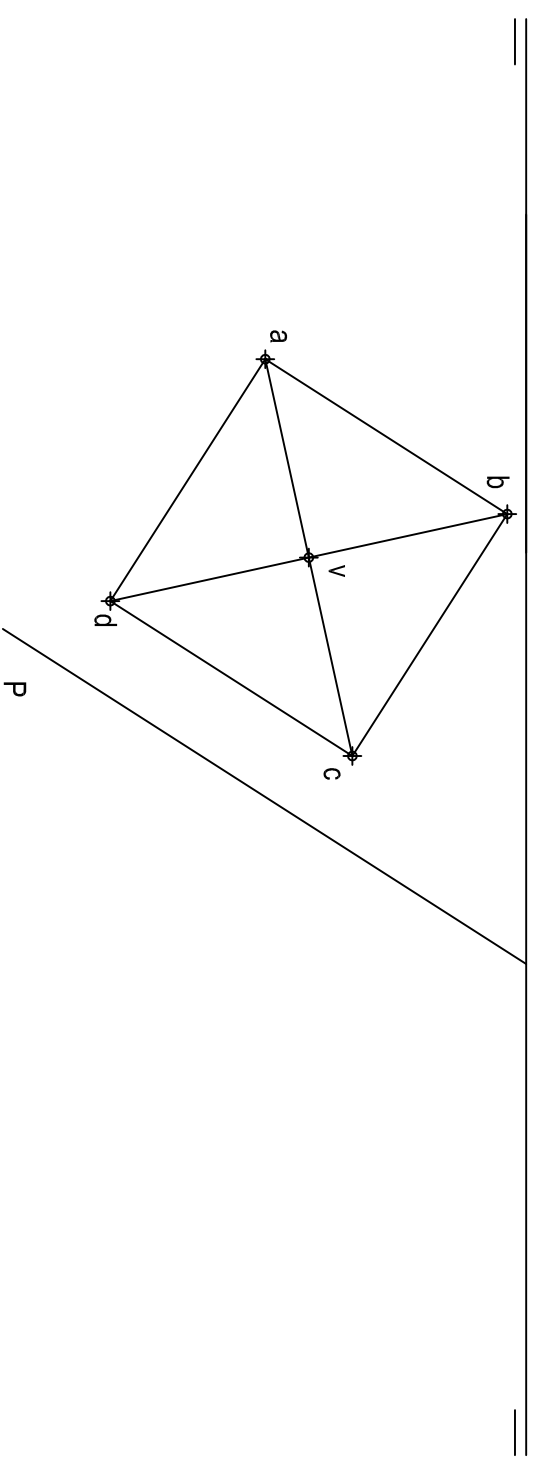


Puntuación:
Centros de arcos 1,5 puntos
Rectas tangentes 0,5 puntos
Puntos de tangencia 1,0 puntos
Dibujó figura 1,0 puntos
Puntuación máxima 4,0 puntos

A

OPCIÓN B
EJERCICIO 1º: SISTEMA DIÉDRICO

Dadas la proyección horizontal de una pirámide regular VABCD y la traza horizontal de un plano P, se pide:
1. Representar la proyección vertical de la pirámide, sabiendo que su base ABCD se encuentra en el plano horizontal de proyección y que posee una altura de 60 mm.
2. Determinar la traza vertical de P, sabiendo que contiene el punto medio de la altura de la pirámide.
3. Obtener la sección que produce P en la pirámide.
4. Hallar la verdadera magnitud de la sección.



Puntuación:
Apartado 1 0,5 puntos
Apartado 2 0,5 puntos
Apartado 3 1,0 puntos
Apartado 4 1,0 puntos
Puntuación máxima 3,0 puntos