

- Instrucciones:
- Duración: 1 hora y 30 minutos.
  - El alumno elegirá una de las dos opciones propuestas (A o B).
  - La puntuación está indicada en cada uno de los apartados.
  - Se permitirá el uso de calculadoras que no sean programables, gráficas ni con capacidad para almacenar o transmitir datos.

### OPCIÓN A

TEMA (puntuación máxima: 3 puntos).

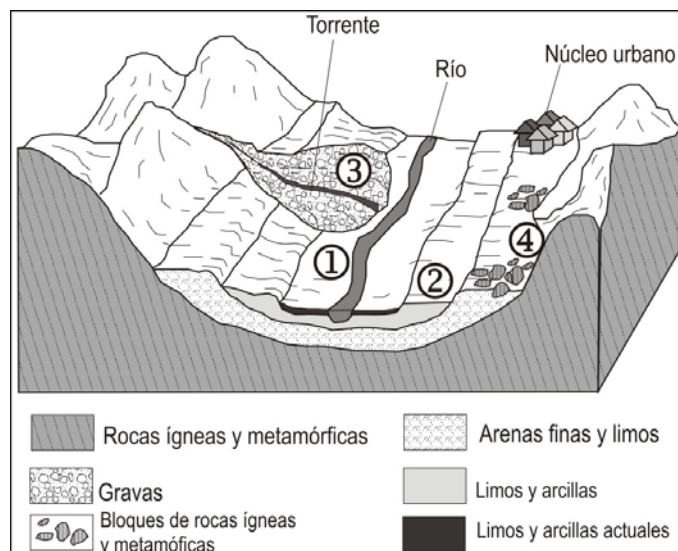
Dinámica litosférica: placas tectónicas, astenosfera y tipos de bordes.

PREGUNTAS (puntuación máxima: 4 puntos; 0,8 puntos por cuestión).

- Indique qué es la llanura de inundación de un río y qué características presenta.
- Explique brevemente el origen de los yacimientos de petróleo.
- Indique si las siguientes morfologías litorales se originan por acumulación de sedimentos o por erosión:
  - Plataforma de abrasión
  - Flecha litoral
  - Tómbolo
  - Arco litoral
- ¿En qué consiste la gelifracción (crioclastia) y en qué lugares se produce?
- Defina brevemente el concepto de metamorfismo. Enumere los principales tipos de metamorfismo.

PREGUNTA DE APLICACIÓN (puntuación máxima: 3 puntos; 1 punto por cuestión).

A partir del diagrama adjunto, responda a las siguientes cuestiones:



- ¿Qué procesos geológicos externos tienen lugar en la región mostrada por el diagrama adjunto?
- Los lugares marcados con 1, 2, 3 y 4 son áreas donde se quiere montar un camping. ¿Cuáles son los riesgos geológicos ligados a la dinámica externa que podrían tener lugar en cada uno de ellos? Razone la respuesta.
- Para cada uno de los riesgos geológicos enumerados en el apartado anterior, cite al menos dos medidas de prevención para contrarrestarlos.

- Instrucciones:
- Duración: 1 hora y 30 minutos.
  - El alumno elegirá una de las dos opciones propuestas (A o B).
  - La puntuación está indicada en cada uno de los apartados.
  - Se permitirá el uso de calculadoras que no sean programables, gráficas ni con capacidad para almacenar o transmitir datos.

### OPCIÓN B

TEMA (puntuación máxima: 3 puntos).

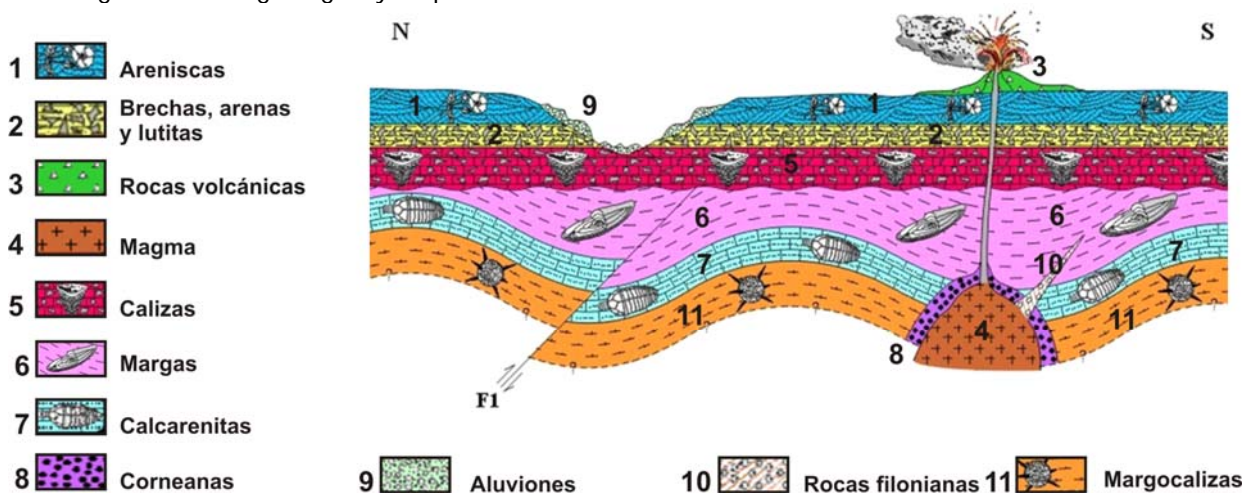
El tiempo en Geología: escala del tiempo geológico y métodos de datación.

PREGUNTAS (puntuación máxima: 4 puntos; 0,8 puntos por cuestión).

- ¿Qué diferencias hay entre el transporte en el agua por suspensión y por disolución?
- ¿En qué se diferencian los procesos de meteorización y de erosión?
- Complete las siguientes frases:
  - La cota por debajo de la cual un cauce fluvial no es capaz de erosionar se denomina ....
  - Una antigua llanura de inundación que se encuentra a una altura suficientemente elevada sobre el cauce fluvial como para no verse afectada por las inundaciones del río, se denomina ....
- Indique la diferencia entre las relaciones estratigráficas de disconformidad y de discordancia entre dos formaciones.
- Mencione las principales propiedades físicas que permiten la identificación de los minerales sin el empleo de técnicas instrumentales complejas.

PREGUNTA DE APLICACIÓN (puntuación máxima: 3 puntos; 1 punto por cuestión).

Observe el siguiente corte geológico y responda a las cuestiones:



- Ordene las unidades litológicas de más antigua a más moderna y explique en qué principio geológico se ha basado.
- Indique razonadamente el tipo y la edad relativa de la falla representada en el corte.
- Respecto a las corneanas que aparecen en el corte explique qué tipo de roca son y cómo se habrán originado.