

## PRUEBA ACCESO A CICLOS FORMATIVOS DE GRADO SUPERIOR

Septiembre 2009

PARTE COMÚN: MATEMÁTICAS

DATOS DEL ASPIRANTE		CALIFICACIÓN PRUEBA
Apellidos:		Nombre:
D.N.I. o Pasaporte:	Fecha de nacimiento:                    /                    /	

### Instrucciones:

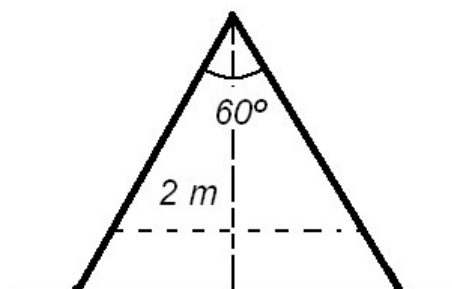
- Lee atentamente las preguntas antes de contestar.
- La puntuación máxima de cada pregunta está indicada en cada enunciado.
- Revisa cuidadosamente la prueba antes de entregarla.

1. Tengo que vallar un terreno con forma rectangular que he comprado, pero al llegar a la ferretería no sabía cuántos metros de valla necesitaba. Recordaba que tiene 6 metros de largo más que de ancho y que su superficie es de  $775 \text{ m}^2$ . ¿Cuántos metros de valla debo comprar?

(2,5 puntos)

### SOLUCIÓN:

2. Un carpintero quiere construir una escalera de tijeras cuyos brazos, una vez abiertos, formen un ángulo de  $60^\circ$ . Responde a las cuestiones siguientes sabiendo que la altura de la escalera abierta es de 2 metros.



**A. ¿Qué longitud debería tener cada brazo?**

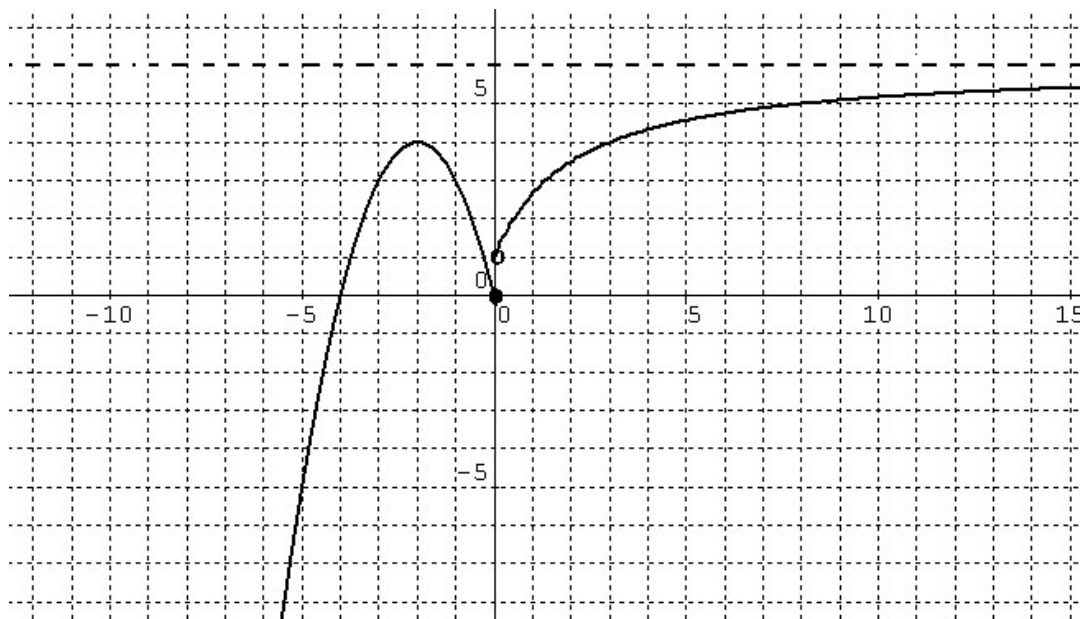
(1,25 puntos)

**B. ¿Qué distancia quedará entre los dos pies de la escalera cuando los brazos están totalmente abiertos?**

(1,25 puntos)

**3. Dada la gráfica siguiente de una función  $f(x)$ .**

**Estudia y comenta:**



**A. La monotonía. ¿Tiene máximos o mínimos? Indica en qué puntos. ¿Son absolutos?**

(1 punto)

.....

.....

.....

.....

.....



**B.** La continuidad. Indica dónde es continua, dónde discontinua y, en su caso, el tipo de discontinuidad.

(1 punto)

.....

.....

.....

.....

.....

**C.** La acotación.

(0,5 puntos)

.....

.....

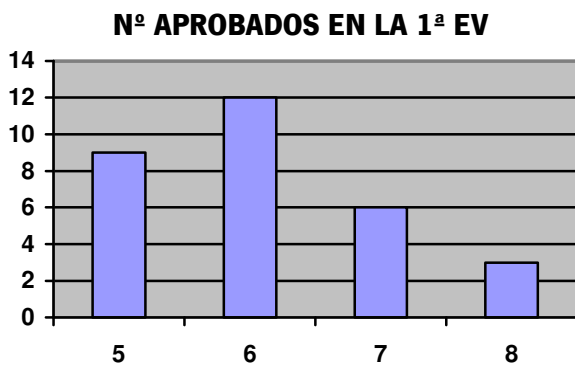
.....

.....

.....

**4.** El siguiente gráfico representa la distribución de la variable “número de suspensos en la primera evaluación” de los 30 alumnos/as de un grupo de Bachillerato. Halle la media, la mediana, la moda y la desviación típica.

(2,5 puntos)



**MEDIA:** .....

**MEDIANA:** .....

**MODA:** .....

**DESVIACIÓN TÍPICA:** .....



